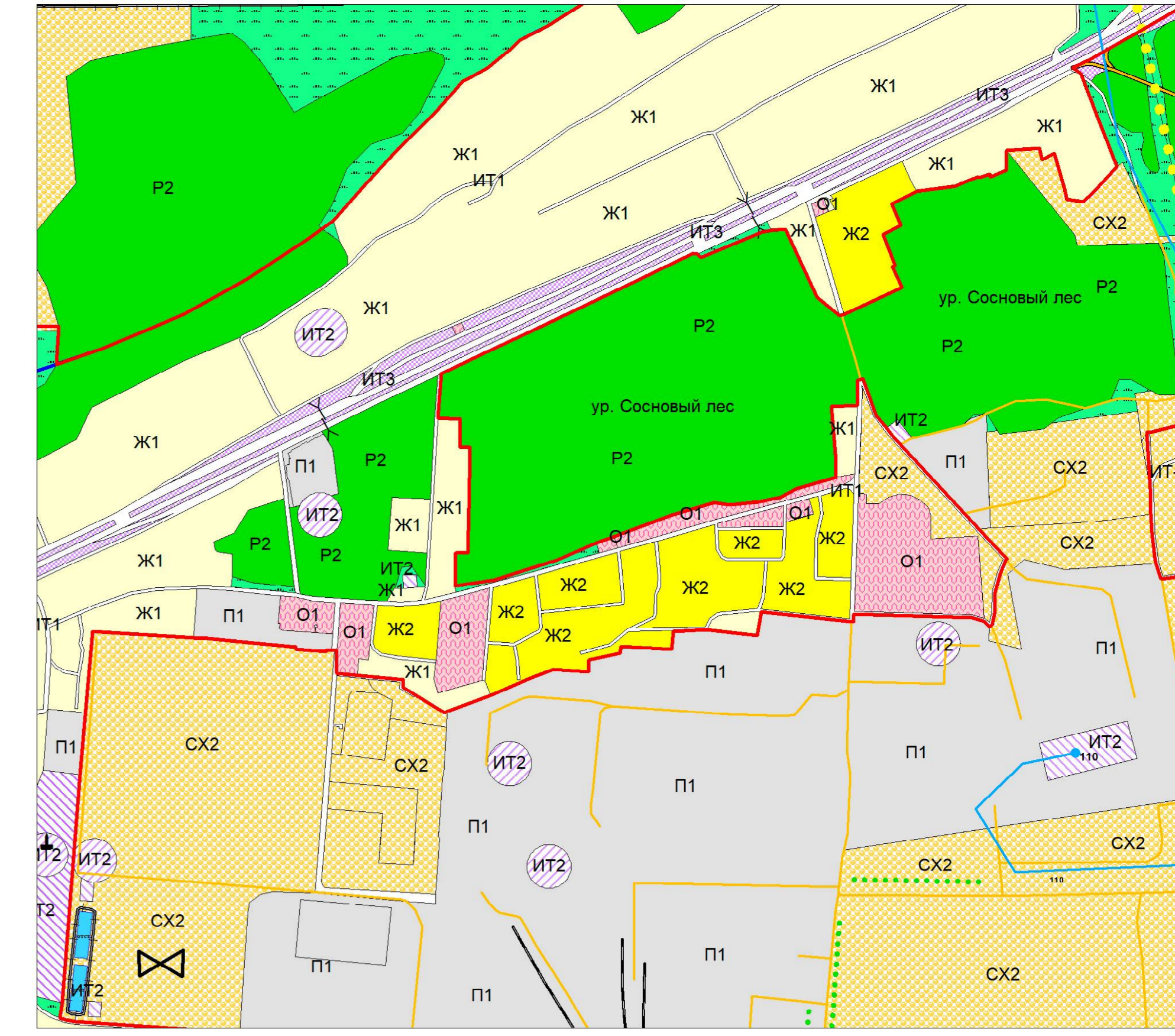
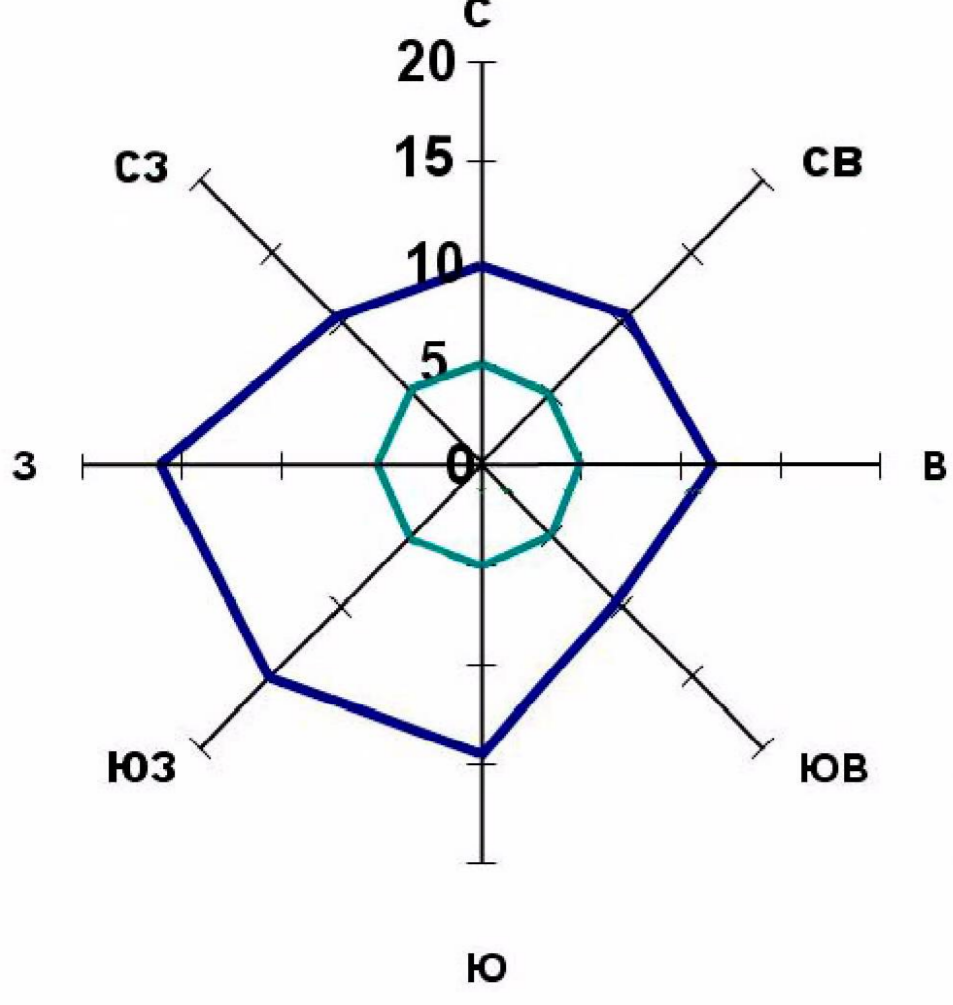


Схема градостроительного зонирования территории муниципального образования "Ворошневецкий сельсовет" Курского района Курской области

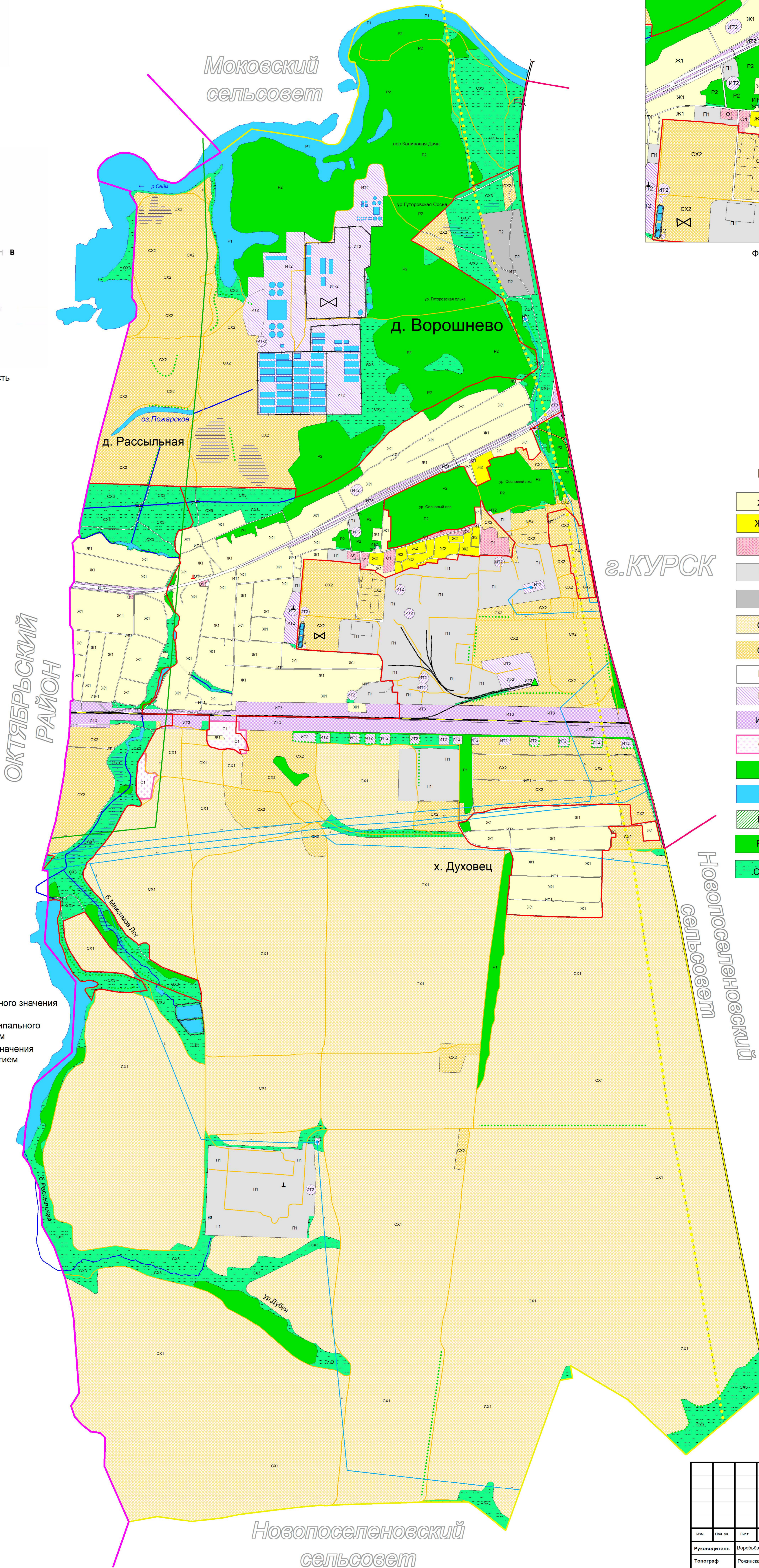
УТВЕРЖДЕНО
 решением Собрания депутатов
 Ворошневецкого сельсовета
 Курского района Курской области
 от 30 июля 2019 г. № 115-6-44



Фрагмент - с. Ворошнево (масштаб 1:5000)



— Среднегодовая повторяемость направления ветра
 Штиль



Градостроительное зонирование

- Ж1 Зона среднеэтажной жилой застройки
- Ж2 Зона среднеэтажной жилой застройки
- О1 Зона общественно-деловая
- П1 Зона производственная
- П2 Зона коммунально-складская
- СХ1 Зона, занятая сельскохозяйственными угодьями
- СХ2 Зона, занятая объектами сельскохозяйственного назначения
- ИТ1 Зона улично-дорожной сети
- ИТ2 Зона инженерной инфраструктуры
- ИТ3 Зона транспортной инфраструктуры
- С1 Зона кладбищ
- Р1 Зона рекреации
- Р2 Зона рекреации
- Р3 Зона рекреации
- Р4 Зона рекреации ГЛП
- СХ3 Зона природно-ландшафтной территории, в соответствии с местными условиями (территория общего пользования)

УСЛОВНЫЕ ОБОЗНАЧЕНИЯ

- Граница района
- Граница города
- Граница сельсовета
- Граница населенного пункта

Объекты улично-дорожной сети населенного пункта

- Улицы, дороги
- Проезды

ОКС транспортных сооружений

- Мост
- Трубы водопропускные

ОКС внешнего автомобильного транспорта

- Автомобильная дорога регионального значения с асфальтным покрытием
- Автомобильная дорога межмуниципального значения с асфальтным покрытием
- Автомобильная дорога местного значения с асфальтным и грунтовым покрытием

Поверхностные водные объекты

- Река, ручей
- Пруды, озера
- Болото, заболоченность

ОКС гидротехнических сооружений

- Плотина
- Дамба

Растительность

- Леса густые, питомники, сплошные заросли кустарника
- Луговая растительность
- Сад
- Озеленение вдоль дорог

Объекты культурного наследия

- Памятники

ОКС инженерной инфраструктуры

- Подстанция 330 Кв
- Подстанция 110 Кв
- Трансформаторная подстанция
- ЛЭП 330 Кв
- ЛЭП 110 Кв
- ГРС
- Магистральный газопровод

Муниципальный контракт					
Схема градостроительного зонирования территории Ворошневецкого сельсовета Курского района Курской области					
Иск.	нар. уч.	Лист	№ док.	Поэт.	Дата
Руководитель	Воробьев А.А.				
Топограф	Рожинская Е.А.				
Графические материалы по выделению земельных участков и застройке территории муниципального образования "Ворошневецкий сельсовет" Курского района Курской области					
Схема градостроительного зонирования территории муниципального образования "Ворошневецкий сельсовет" Курского района Курской области. Масштаб 1:25000					
				Страница	Лист
				1	2
				ИП Воробьев А.А.	