

СОСТАВ ПРОЕКТА МЕЖЕВАНИЯ ТЕРРИТОРИИ

<i>№п/п</i>	<i>Наименование документа</i>	<i>страница</i>
<i>Основная часть.</i>		
1	<i>Пояснительная записка.</i>	3-6
2	<i>Чертеж межевания.</i>	7-11
3	<i>Ведомость координат</i>	12-13
<i>Материалы по обоснованию.</i>		
1	<i>План фактического использования территории.</i>	1-21

						20170403-02-ПМТ1			
						<i>Проект межевания территории "Кабельно - воздушная ЛЭП-6 кВ от объекта "Очистные сооружения. Комплекс по переработке смеси или очистных сооружений и кукурузного силоса в биогаз", расположенного по адресу: Курский район д. Ворошнево до ГНС расположенной по адресу: г. Курск ул. Солянка" (в границах МО "Город Курск")</i>			
<i>Изм.</i>	<i>Колуч</i>	<i>Лист</i>	<i>№ док</i>	<i>Подп.</i>	<i>Дата</i>		<i>заказ</i>	<i>Лист</i>	<i>Листов</i>
						Заказчик: ООО "ЭнергоПарк"		-	1
<i>Директор</i>	<i>Карпушин</i>						Содержание проекта	ООО "ЗЕМЛЕМЕР"	
<i>Проверил</i>	<i>Косарев А.</i>								
<i>Исполнитель</i>	<i>Басов Д.</i>								

ПОЯСНИТЕЛЬНАЯ ЗАПИСКА

Комплекс землеустроительных работ по составлению схемы расположения и вычислению площади полосы отвода для строительства объекта проводились в отношении объекта: "Кабельно - воздушная ЛЭП-6 кВ от объекта "Очистные сооружения. Комплекс по переработке смеси ила очистных сооружений и кукурузного силоса в биогаз", расположенного по адресу: Курский район д. Ворошнево до ГНС расположенной по адресу: г. Курск ул. Солянка" (в границах МО "Город Курск"), выполнило ООО «ЗЕМЛЕМЕР» на основании договора № 160/17-Ю от 03.04.2017г.

В соответствии с приказом министерства экономического развития РФ от 1 сентября 2014 г. № 540 "Об утверждении классификатора видов разрешенного использования земельных участков, запрашиваемый вид разрешенного использования: коммунальное обслуживание. Категория земель - земли населенных пунктов, земли сельхоз. назначения, а также земли промышленности, энергетики, транспорта, связи, радиовещания, телевидения, информатики, земли для обеспечения космической деятельности, земли обороны, безопасности и земли иного специального назначения.

Чертеж проекта межевания территории изготовлен в масштабе 1:2000, составлен на кадастровой основе, представляющей собой кадастровый план испрашиваемой территории с указанными на ней сведениями о границах и кадастровых номерах земельных участков, попадающих в полосу отвода для размещения линейных объектов. При составлении схемы использованы сведения о ситуации местности из материалов топографо-геодезических изысканий. Топографическая и кадастровая основы явились обосновывающим базисом для формирования проектных границ земельных участков и планирования дальнейших мероприятий и юридических действий по их образованию (стоящих на кадастровом учете) земельных участков и предоставлению испрашиваемых образуемых участков. Полоса отвода устанавливалась в согласно:

Граница земельного участка устанавливалась в согласно:

- Градостроительный кодекс РФ от 29.12.2004 N 190-ФЗ (ред. от 19.12.2016) (с изм. и доп., вступ. в силу с 01.01.2017)
- Правил землепользования и застройки МО г.Курск.
- Правил землепользования и застройки МО Ворошнево с /с.
- Сводом правил СП 42.13330.2011 «Градостроительство. Планировка и застройка городских и сельских поселений». Актуализированная редакция СНиП 2.07.01-89*;
- СанПиН 2.2.1/2.1.1.1200-03 «Санитарно-защитные зоны и санитарная классификация предприятий, сооружений и иных объектов», утвержденных Главным государственным санитарным врачом Российской Федерации 30.03.2003г., в редакции 2012г.;
- СП 4.13130 «Система противопожарной защиты. Ограничение распространения пожара на объектах защиты. Требования к объемно-планировочным и конструктивным решениям»;
- СНиП 11-04-2003 «Инструкция о порядке разработки, согласования, экспертизы и утверждения градостроительной документации»

Проект разработан с учетом постановления правительства РФ от 30 июля 2009г. №621 «Об утверждении формы карты (плана) объекта землеустройства и требований к ее составлению», Постановлением Правительства РФ от 20 августа 2009г. М688 «Об утверждении правил установления на местности границ объектов землеустройства».

Работы выполнены в соответствии с требованиями: «Инструкция по межеванию земель»-1996г.; «Требования к оформлению документов о межевании, предоставляемых для постановки земельных участков на кадастровый учет» - приказ Росземкадастра №-П\327 от 02.10.2002г.; «Методические рекомендации по проведению межевания объектов землеустройства» от 17.02.2003г.с учетом утвержденных изменений от 18.04.2003 года.

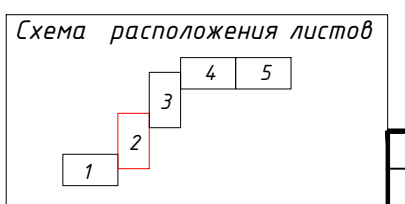
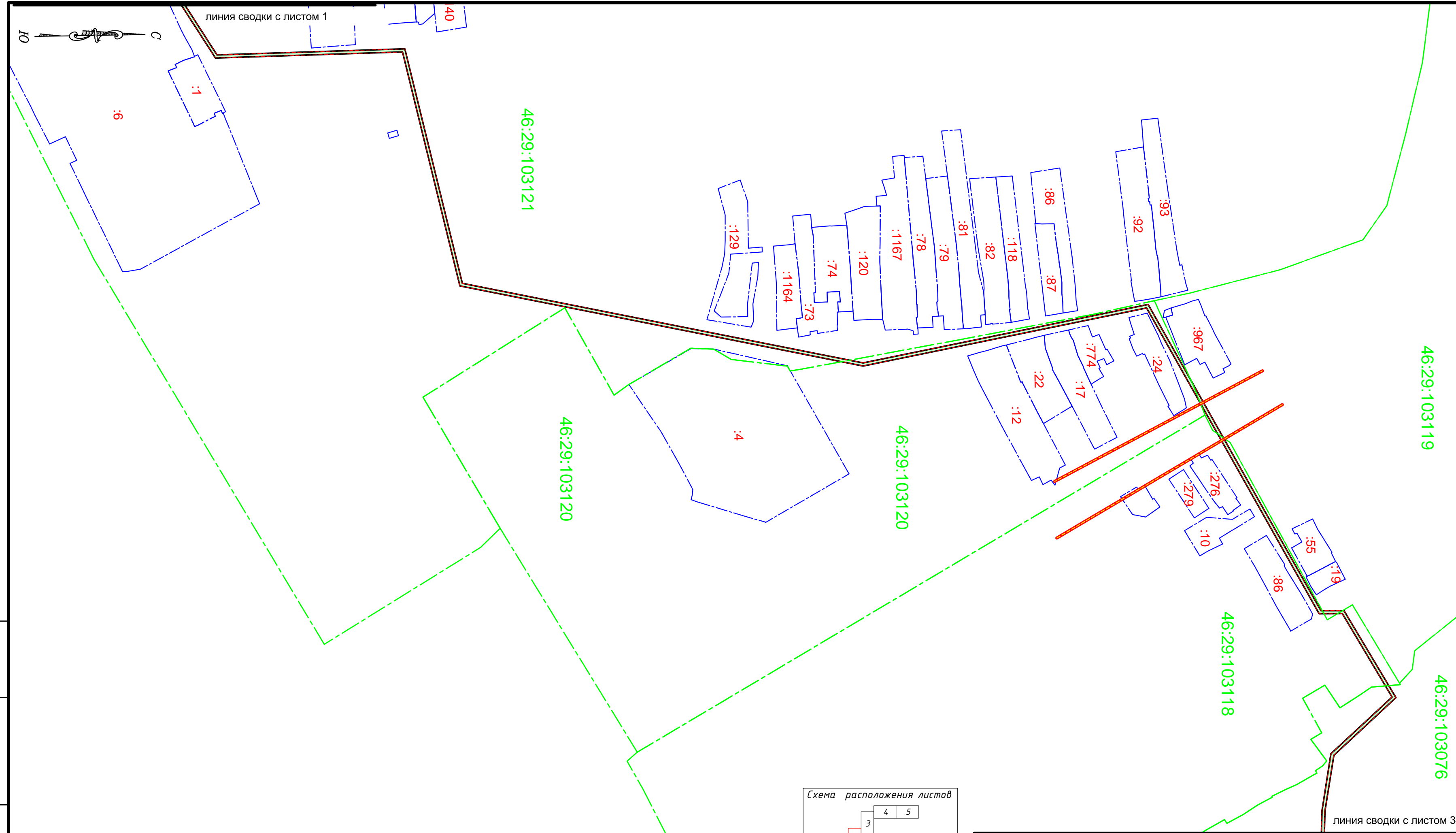
Система координат МСК-46.

Площадь образуемых земельных участков вычислена по координатам углов поворотов границы на персональном ЭВМ по программе Digitalis и составила по фактически сложившейся границе на момент выполнения работ 14341м².

Экспликация земельных участков

№ участка	Условный номер земельного участка	Площадь участка м ²	Кадастровый квартал	Кадастровый номер участков сторонних землепользователей	Землепользователь (собственник)	Вид разрешенного использования земельного участка или части земельного участка	Адрес (местоположение)	Категория
Участок №1	:678/чзУ1	296		46:11:050501:678	г. Курск	для строительства КЛ	Курская обл., Курский р-н, Ворошнево с/с., д. Ворошнево	земли промышленности, энергетики, транспорта, связи, радиовещания, информатики, земли для обеспечения космической деятельности, земли обороны и иного специального назначения
Участок №2	3У1	2732	46:11:050501; 46:11:050201		-	коммунальное обслуживание	Курская обл., Курский р-н, Ворошнево с/с., д. Ворошнево	земли населённых пунктов
Участок №3	:58/чзУ2	120		46:29:103122:58	данные о правообладателе отсутствуют	для строительства КЛ	Курская обл., г. Курск	земли населённых пунктов
Участок №4	3У2(1)	4881	46:29:103076; 46:29:103075; 46:29:103118; 46:29:103119; 46:29:103120; 46:29:103121; 46:29:103122	-	-	коммунальное обслуживание	Курская обл., г. Курск	земли населённых пунктов
Участок №5	:13/чзУ3	2858	-	46:29:103075:13	г. Курск	для строительства КЛ	Курская обл., г. Курск, урочище "Цветов Лес"	земли населённых пунктов
Участок №6	:1/чзУ4(1)	45	-	46:29:103074:1	г. Курск	для строительства КЛ	Курская обл., г. Курск	земли населённых пунктов
Участок №7	:1/чзУ4(2)	362	-	46:29:103074:1	г. Курск	для строительства КЛ	Курская обл., г. Курск	земли населённых пунктов
Участок №8	:3932/чзУ5	49	-	46:29:000000:3932	г. Курск	для строительства КЛ	Курская обл., г. Курск, ул. Виноградная	земли населённых пунктов
Участок №9	3У2(2)	20	46:29:103074	-	-	коммунальное обслуживание	Курская обл., г. Курск	земли населённых пунктов
Участок №10	:1/чзУ4(3)	416	-	46:29:103074:1	г. Курск	для строительства КЛ	Курская обл., г. Курск	земли населённых пунктов
Участок №11	:27/чзУ6(1)	58	-	46:29:103074:27	г. Курск	для строительства КЛ	Курская обл., г. Курск, ул. Гугоровская	земли населённых пунктов
Участок №12	:27/чзУ6(2)	140	-	46:29:103074:27	г. Курск	для строительства КЛ	Курская обл., г. Курск, ул. Гугоровская	земли населённых пунктов
Участок №13	:1/чзУ4(4)	11	-	46:29:103074:1	г. Курск	для строительства КЛ	Курская обл., г. Курск	земли населённых пунктов

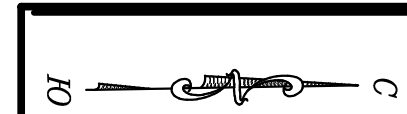
											Лист 6
Участок №14	:27/чзуб(3)	71	-	46:29:103074:27	г. Курск	для строительства КП	Курская обл., г. Курск, ул. Гуровская	земли населённых пунктов			
Участок №15	:1/чзуб(5)	32	-	46:29:103074:1	г. Курск	для строительства КП	Курская обл., г. Курск	земли населённых пунктов			
Участок №16	:29/чзуб(1)	40	-	46:29:103074:29	данные о правообладателе отсутствуют	для строительства КП	Курская обл., г. Курск	земли с/х назначения			
Участок №17	:1/чзуб(6)	15	-	46:29:103074:1	г. Курск	для строительства КП	Курская обл., г. Курск	земли населённых пунктов			
Участок №18	:29/чзуб(2)	106	-	46:29:103074:29	данные о правообладателе отсутствуют	для строительства КП	Курская обл., г. Курск	земли с/х назначения			
Участок №19	:1/чзуб(7)	17	-	46:29:103074:1	г. Курск	для строительства КП	Курская обл., г. Курск	земли населённых пунктов			
Участок №20	:29/чзуб(3)	141	-	46:29:103074:29	данные о правообладателе отсутствуют	для строительства КП	Курская обл., г. Курск	земли с/х назначения			
Участок №21	:1/чзуб(8)	15	-	46:29:103074:1	г. Курск	для строительства КП	Курская обл., г. Курск	земли населённых пунктов			
Участок №22	:29/чзуб(4)	146	-	46:29:103074:29	данные о правообладателе отсутствуют	для строительства КП	Курская обл., г. Курск	земли с/х назначения			
Участок №23	:1/чзуб(9)	13	-	46:29:103074:1	г. Курск	для строительства КП	Курская обл., г. Курск	земли населённых пунктов			
Участок №24	:29/чзуб(5)	155	-	46:29:103074:29	данные о правообладателе отсутствуют	для строительства КП	Курская обл., г. Курск	земли с/х назначения			
Участок №25	:1/чзуб(10)	40	-	46:29:103074:1	г. Курск	для строительства КП	Курская обл., г. Курск	земли населённых пунктов			
Участок №26	:29/чзуб(6)	128	-	46:29:103074:29	данные о правообладателе отсутствуют	для строительства КП	Курская обл., г. Курск	земли с/х назначения			
Участок №27	:1/чзуб(11)	60	-	46:29:103074:1	г. Курск	для строительства КП	Курская обл., г. Курск	земли населённых пунктов			
Участок №28	:29/чзуб(7)	84	-	46:29:103074:29	данные о правообладателе отсутствуют	для строительства КП	Курская обл., г. Курск	земли с/х назначения			
Участок №29	:1/чзуб(12)	40	-	46:29:103074:1	г. Курск	для строительства КП	Курская обл., г. Курск	земли населённых пунктов			
Участок №30	ЗУ2(3)	193	46:29:103074	-	г. Курск	коммунальное обслуживание	Курская обл., г. Курск	земли с/х назначения			
Участок №31	:1/чзуб(13)	47	-	46:29:103074:1	г. Курск	для строительства КП	Курская обл., г. Курск	земли населённых пунктов			
Участок №32	ЗУ2(4)	10	46:29:103074	-	г. Курск	коммунальное обслуживание	Курская обл., г. Курск	земли населённых пунктов			
Участок №33	:1/чзуб(14)	472	-	46:29:103074:1	г. Курск	для строительства КП	Курская обл., г. Курск	земли населённых пунктов			
Участок №34	ЗУ2(5)	301	46:29:103074	-	г. Курск	коммунальное обслуживание	Курская обл., г. Курск	земли населённых пунктов			
Участок №35	:3/чзуб9	103	-	46:29:103072:3	г. Курск	для строительства КП	Курская обл., г. Курск	земли населённых пунктов			
Участок №36	ЗУ2(6)	124	46:29:103072	-	г. Курск	коммунальное обслуживание	Курская обл., г. Курск	земли населённых пунктов			



Кол.ч	Лист	№ док	Подп.	Дата

20170403-02-ПМТ 1

Инв. № подл.	Подл. и дата	Взам. инв. №



линия сводки с листом 1

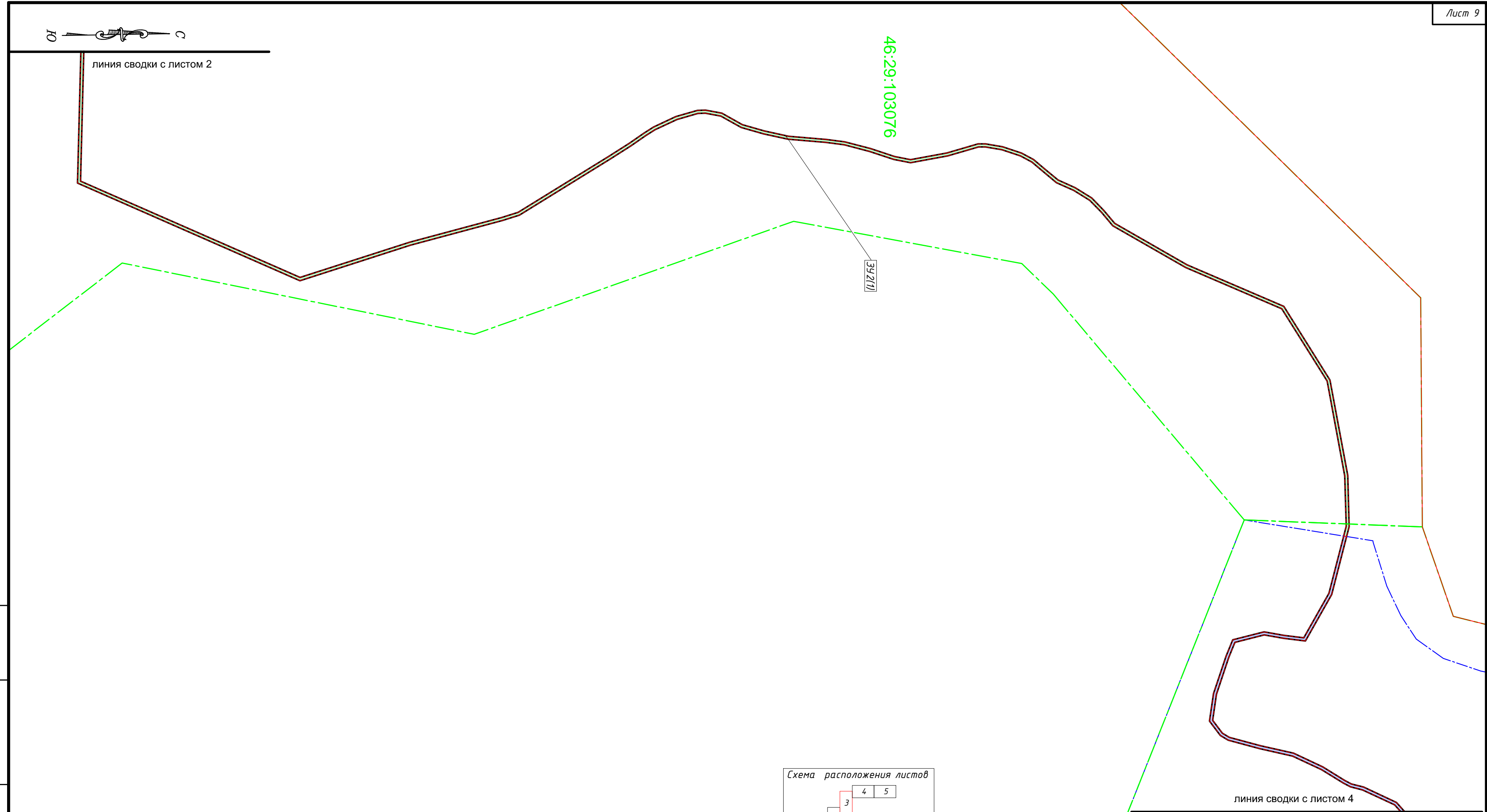
линия сводки с листом 3



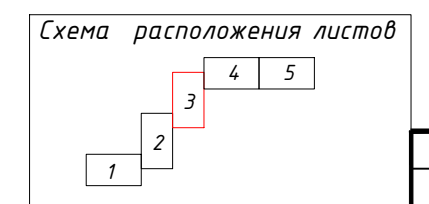
линия сводки с листом 2

46:29:103076

392(1)



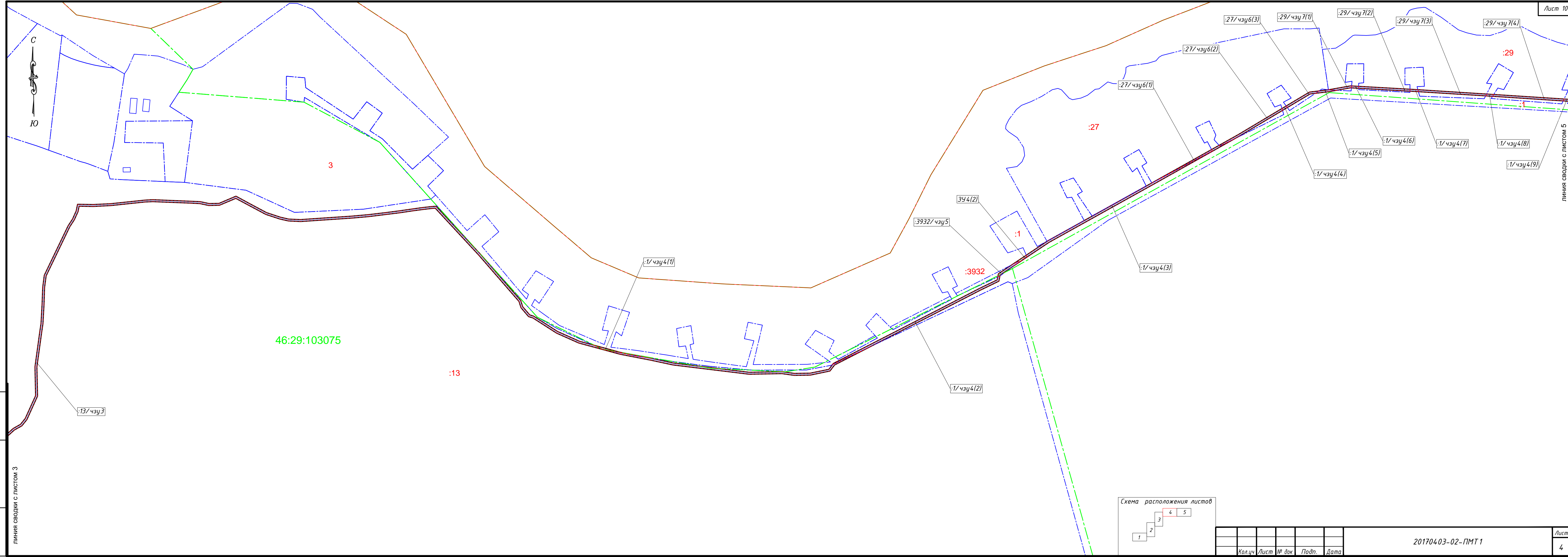
линия сводки с листом 4



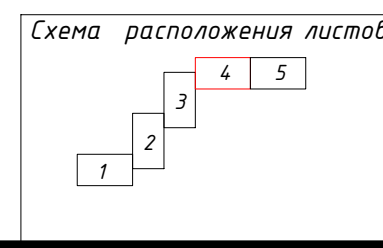
Инв. № подл.	Подл. и дата	Взам. инв. №

Кол.уч	Лист	№ док	Подп.	Дата

20170403-02-ПМТ 1



ЛИНИЯ СВОДКИ С ЛИСТОМ 5



Кол.ч	Лист	№ док	Подп.	Дата

20170403-02-ПМТ 1

Ив. № подл.	Подп. и дата	Взам. инв. №

ЛИНИЯ СВОДКИ С ЛИСТОМ 3



46:29:103074

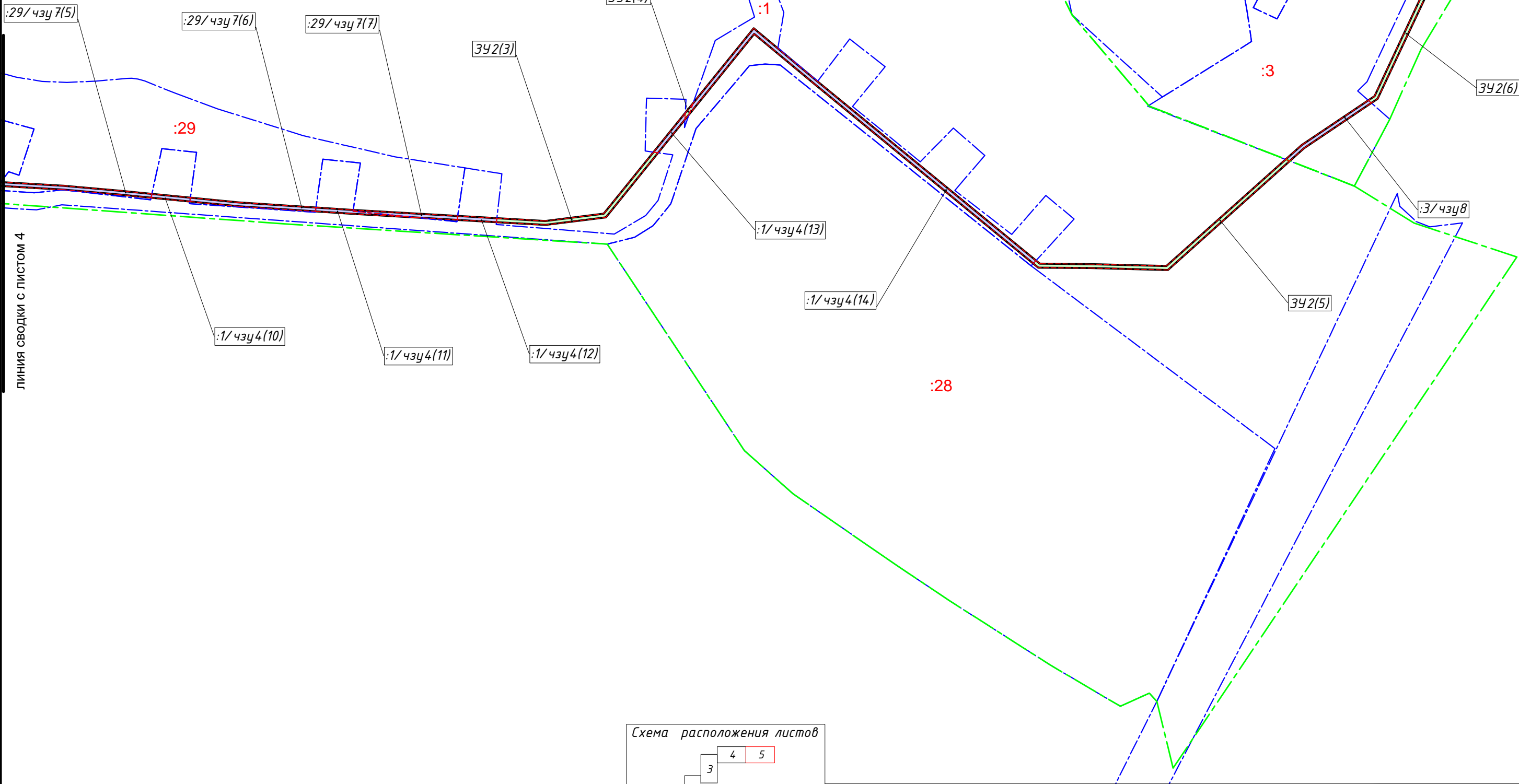
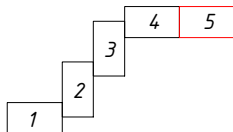


Схема расположения листов



Инва. № подл.	Подп. и дата	Взам. инв. №

Кол.уч	Лист	№ док	Подп.	Дата

20170403-02-ПМТ 1

Ведомость координат углов поворота полосы отвода

№	X	Y	Длина	Угол
1	413 820,566	1 288 719,543	43,541	089°38'41"
2	413 820,843	1 288 763,079	102,478	178°56'16"
3	413 718,379	1 288 764,980	42,379	088°50'14"
4	413 719,240	1 288 807,348	418,118	088°01'30"
5	413 733,645	1 289 225,218	279,793	081°12'03"
6	413 776,451	1 289 501,715	57,521	085°12'12"
7	413 781,262	1 289 559,042	570,077	080°49'44"
8	413 872,120	1 290 121,835	111,66	083°24'07"
9	413 884,954	1 290 232,746	102,052	057°11'18"
10	413 940,255	1 290 318,521	122,314	358°08'24"
11	414 062,500	1 290 314,551	157,325	076°12'37"
12	414 100,001	1 290 467,337	268,726	011°13'53"
13	414 363,576	1 290 519,683	189,095	348°25'32"
14	414 548,830	1 290 481,742	229,413	060°32'43"
15	414 661,643	1 290 681,496	15,12	359°41'49"
16	414 676,762	1 290 681,421	63,448	059°09'59"
17	414 709,275	1 290 735,904	54,471	137°07'40"
18	414 669,361	1 290 772,955	37,736	099°00'38"
19	414 663,450	1 290 810,235	102,384	091°28'39"
20	414 660,809	1 290 912,581	162,783	023°42'13"
21	414 809,856	1 290 978,015	77,654	342°11'00"
22	414 883,788	1 290 954,259	63,969	344°55'55"
23	414 945,562	1 290 937,628	11,797	342°38'25"
24	414 956,817	1 290 934,110	71,347	328°18'38"
25	415 017,532	1 290 896,627	16,613	327°21'44"
26	415 031,522	1 290 887,668	12,055	325°22'26"
27	415 041,437	1 290 880,820	7,368	327°34'57"
28	415 047,663	1 290 876,865	16,275	334°54'54"
29	415 062,397	1 290 869,970	14,589	343°48'04"
30	415 076,414	1 290 865,900	4,983	358°02'42"
31	415 081,393	1 290 865,731	10,624	010°41'09"
32	415 091,827	1 290 867,699	15,579	029°11'51"
33	415 105,435	1 290 875,300	15,691	016°10'16"
34	415 120,500	1 290 879,671	16,753	012°16'09"
35	415 136,873	1 290 883,226	25,329	004°48'04"
36	415 162,112	1 290 885,352	12,402	007°21'56"
37	415 174,412	1 290 886,937	17,638	014°42'50"
38	415 191,471	1 290 891,422	17,029	018°22'54"
39	415 207,630	1 290 896,789	11,467	010°54'29"
40	415 218,894	1 290 898,956	25,267	349°34'46"
41	415 243,743	1 290 894,387	14,312	343°53'42"
42	415 257,493	1 290 890,416	7,235	343°17'35"
43	415 264,418	1 290 888,337	4,51	000°00'00"
44	415 268,927	1 290 888,341	11,235	009°50'23"
45	415 279,995	1 290 890,264	13,104	018°27'45"
46	415 292,425	1 290 894,406	8,769	028°10'21"
47	415 300,159	1 290 898,551	9,871	040°11'31"
48	415 307,702	1 290 904,925	11,56	039°44'09"
49	415 316,593	1 290 912,313	12,682	024°03'32"
50	415 328,171	1 290 917,481	12,69	031°45'41"
51	415 338,958	1 290 924,158	11,273	045°51'45"
52	415 346,806	1 290 932,253	11,687	049°49'27"
53	415 354,347	1 290 941,180	56,22	029°48'43"
54	415 403,134	1 290 969,135	70,145	023°16'06"
55	415 467,569	1 290 996,844	57,191	057°57'38"
56	415 497,905	1 291 045,318	64,534	079°26'13"
57	415 509,740	1 291 108,756	33,824	088°22'25"
58	415 510,701	1 291 142,571	46,422	104°25'10"
59	415 499,145	1 291 187,529	34,223	119°33'14"
60	415 482,262	1 291 217,298	13,273	186°47'35"
61	415 469,076	1 291 215,733	13,578	190°03'07"
62	415 455,710	1 291 213,363	21,714	165°40'56"
63	415 434,666	1 291 218,728	11,861	112°05'18"
64	415 430,206	1 291 229,717	26,336	108°36'00"
65	415 421,812	1 291 254,675	18,655	098°17'27"
66	415 419,121	1 291 273,138	12,074	052°44'28"
67	415 426,430	1 291 282,754	6,106	031°36'27"
68	415 431,634	1 291 285,949	21,869	014°50'13"
69	415 452,768	1 291 291,553	22,538	012°53'44"
70	415 474,736	1 291 296,584	21,38	024°58'58"
71	415 494,123	1 291 305,614	17,128	031°46'42"
72	415 508,679	1 291 314,630	5,457	027°44'20"
73	415 513,512	1 291 317,170	8,433	014°20'58"
74	415 521,675	1 291 319,259	23,683	025°04'58"
75	415 543,131	1 291 329,302	15,532	048°15'44"
76	415 553,473	1 291 340,892	8,902	060°31'36"
77	415 557,853	1 291 348,639	8,363	038°53'04"

№	X	Y	Длина	Угол
78	415 564,357	1 291 353,887	26,695	024°24'18"
79	415 588,669	1 291 364,925	30,097	358°43'28"
80	415 618,757	1 291 364,252	37,107	007°50'15"
81	415 655,518	1 291 369,306	8,029	008°31'25"
82	415 663,464	1 291 370,503	19,831	003°12'31"
83	415 683,261	1 291 371,608	17,791	001°59'50"
84	415 701,042	1 291 372,229	12,135	007°31'45"
85	415 713,068	1 291 373,220	56,315	025°43'57"
86	415 763,797	1 291 398,271	8,715	033°06'24"
87	415 771,097	1 291 403,031	9,251	024°19'15"
88	415 779,528	1 291 406,841	5,668	011°11'28"
89	415 785,094	1 291 407,940	14,642	091°03'24"
90	415 784,819	1 291 422,577	18,203	087°06'11"
91	415 785,743	1 291 440,763	35,703	084°02'08"
92	415 789,447	1 291 476,273	7,929	087°15'11"
93	415 789,834	1 291 484,193	39,221	092°17'39"
94	415 788,262	1 291 523,378	9,73	092°35'31"
95	415 787,820	1 291 533,099	9,264	102°20'28"
96	415 785,842	1 291 542,154	11,103	088°42'35"
97	415 786,092	1 291 553,252	18,378	067°06'16"
98	415 793,242	1 291 570,181	14,89	118°18'12"
99	415 786,176	1 291 583,288	20,302	118°05'33"
100	415 776,618	1 291 601,196	15,429	108°09'53"
101	415 771,807	1 291 615,856	9,003	102°46'13"
102	415 769,818	1 291 624,640	12,611	092°24'31"
103	415 769,291	1 291 637,235	53,078	086°11'12"
104	415 772,822	1 291 690,197	17,388	084°55'08"
105	415 774,357	1 291 707,523	18,049	083°09'31"
106	415 776,508	1 291 725,439	14,583	082°52'12"
107	415 778,322	1 291 739,905	13,748	081°35'34"
108	415 780,333	1 291 753,506	11,037	082°23'55"
109	415 781,787	1 291 764,451	8,677	083°26'54"
110	415 782,780	1 291 773,075	3,609	086°01'39"
111	415 783,028	1 291 776,666	66,326	137°11'36"
112	415 734,366	1 291 821,735	63,37	139°00'20"
113	415 686,537	1 291 863,309	6,742	161°56'29"
114	415 680,129	1 291 865,403	12,154	139°42'20"
115	415 670,864	1 291 873,260	4,605	107°10'33"
116	415 669,502	1 291 877,662	29,365	122°40'02"
117	415 653,649	1 291 902,380	24,985	113°58'10"
118	415 643,499	1 291 925,207	44,351	105°08'55"
119	415 631,912	1 291 968,019	32,507	100°54'20"
120	415 625,761	1 291 999,944	23,413	102°07'50"
121	415 620,841	1 292 022,835	79,161	096°56'37"
122	415 611,275	1 292 101,410	34,185	089°00'40"
123	415 611,863	1 292 135,594	12,782	097°54'52"
124	415 610,099	1 292 148,246	16,682	089°10'32"
125	415 610,341	1 292 164,929	20,763	078°16'24"
126	415 614,556	1 292 185,261	7,923	037°33'51"
127	415 620,836	1 292 190,089	120,346	062°54'25"
128	415 675,651	1 292 297,228	49,98	062°41'30"
129	415 698,578	1 292 341,642	20,507	064°14'50"
130	415 707,494	1 292 360,113	6,639	011°43'59"
131	415 713,987	1 292 361,461	60,898	056°18'36"
132	415 747,773	1 292 412,133	121,449	060°56'25"
133	415 806,765	1 292 518,294	103,768	060°45'53"
134	415 857,441	1 292 608,843	85,551	059°10'51"
135	415 901,269	1 292 682,315	19,575	083°01'00"
136	415 903,649	1 292 701,742	22,802	079°55'20"
137	415 907,637	1 292 724,190	67,689	093°15'08"
138	415 903,804	1 292 791,773	89,597	093°36'10"
139	415 898,172	1 292 881,190	68,633	093°42'03"
140	415 893,745	1 292 949,678	33,678	093°22'14"
141	415 891,764	1 292 983,302	28,127	094°59'50"
142	415 889,314	1 293 011,324	61,796	095°36'33"
143	415 883,270	1 293 072,820	56,913	093°46'04"
144	415 879,532	1 293 129,611	74,474	093°18'08"
145	415 875,236	1 293 203,955	25,021	093°16'35"
146	415 873,815	1 293 228,944	30,963	082°49'12"
147	415 877,676	1 293 259,656	120,102	038°58'03"
148	415 971,061	1 293 335,193	40,581	129°45'05"
149	415 945,106	1 293 366,394	146,716	129°21'07"
150	415 852,082	1 293 479,836	26,701	090°27'02"
151	415 851,872	1 293 506,537	39,243	091°28'29"
152	415 850,856	1 293 545,765	93,1	048°11'13"
153	415 912,926	1 293 615,156	45,006	056°08'00"
154	415 938,006	1 293 652,526	58,132	025°10'35"

№	X	Y	Длина	Угол
155	415 990,620	1 293 677,264	2	295°09'19"
156	415 991,471	1 293 675,454	57,582	205°10'52"
157	415 939,358	1 293 650,952	44,587	236°07'41"
158	415 914,509	1 293 613,926	92,442	228°11'16"
159	415 852,875	1 293 545,025	38,463	271°28'30"
160	415 853,872	1 293 506,575	26,021	270°27'45"
161	415 854,077	1 293 480,558	145,991	309°21'07"
162	415 946,648	1 293 367,668	42,612	309°45'14"
163	415 973,896	1 293 334,913	121,333	218°57'54"
164	415 879,560	1 293 258,608	30,095	262°50'31"
165	415 875,806	1 293 228,752	24,611	273°18'28"
166	415 877,226	1 293 204,180	74,574	273°18'20"
167	415 881,528	1 293 129,734	56,872	273°45'38"
168	415 885,263	1 293 072,984	61,787	275°37'09"
169	415 891,307	1 293 011,493</		

ФГИС ЕГРН

(полное наименование органа регистрации прав)

Раздел 1

Выписка из Единого государственного реестра недвижимости об основных характеристиках и зарегистрированных правах на объект недвижимости
Сведения об основных характеристиках объекта недвижимости

На основании запроса от 21.04.2017 г., поступившего на рассмотрение 21.04.2017 г., сообщаем, что согласно записям Единого государственного реестра недвижимости:

Земельный участок	
(вид объекта недвижимости)	
Лист № _____ Раздела 1	Всего листов раздела 1 : _____
Всего разделов: _____	
Всего листов выписки: _____	
21.04.2017 № 99/2017/15410678	
Кадастровый номер:	46:29:103075:13
Номер кадастрового квартала:	46:29:103075
Дата присвоения кадастрового номера:	05.05.2011
Ранее присвоенный государственный учетный номер:	данные отсутствуют
Адрес:	Курская обл., г. Курск, урочище "Цветов Лес"
Площадь:	556586 +/- 261 кв. м
Кадастровая стоимость, руб.:	257260032.76
Кадастровые номера расположенных в пределах земельного участка объектов недвижимости:	данные отсутствуют
Категория земель:	Земли населённых пунктов
Виды разрешенного использования:	для осуществления рекреационной деятельности
Статус записи об объекте недвижимости:	Сведения об объекте недвижимости имеют статус "актуальные"
Особые отметки:	Посредством данного земельного участка обеспечен доступ к земельному участку (земельным участкам) с кадастровым номером (кадастровыми номерами) 46:29:103075:47.
Получатель выписки:	Карпушин Анатолий Павлович
Государственный регистратор	ФГИС ЕГРН
<small>(полное наименование должности)</small>	<small>(подпись)</small>
	<small>(инициалы, фамилия)</small>

М.П.

ФГИС ЕГРН

(полное наименование органа регистрации прав)

Раздел 1

Выписка из Единого государственного реестра недвижимости об основных характеристиках и зарегистрированных правах на объект недвижимости
Сведения об основных характеристиках объекта недвижимости

На основании запроса от 21.04.2017 г., поступившего на рассмотрение 21.04.2017 г., сообщаем, что согласно записям Единого государственного реестра недвижимости:

Земельный участок	
(вид объекта недвижимости)	
Лист № ____ Раздела 1	Всего листов раздела 1 : ____
Всего разделов: ____	
Всего листов выписки: ____	
21.04.2017 № 99/2017/15410677	
Кадастровый номер:	46:29:103074:28
Номер кадастрового квартала:	46:29:103074
Дата присвоения кадастрового номера:	30.03.2016
Ранее присвоенный государственный учетный номер:	данные отсутствуют
Адрес:	установлено относительно ориентира, расположенного в границах участка. Почтовый адрес ориентира: Курская область, р-н Курский, Ворошневский сельсовет, д. Ворошнево
Площадь:	53600 +/- 2026кв. м
Кадастровая стоимость, руб.:	204216
Кадастровые номера расположенных в пределах земельного участка объектов недвижимости:	данные отсутствуют
Категория земель:	Земли населённых пунктов
Виды разрешенного использования:	Для сельскохозяйственного производства
Статус записи об объекте недвижимости:	Сведения об объекте недвижимости имеют статус "актуальные"
Особые отметки:	данные отсутствуют
Получатель выписки:	Карпушин Анатолий Павлович
Государственный регистратор <small>(полное наименование должности)</small>	ФГИС ЕГРН <small>(подпись)</small>
	<small>(инициалы, фамилия)</small>

М.П.

ФГИС ЕГРН

(полное наименование органа регистрации прав)

Раздел 1

Выписка из Единого государственного реестра недвижимости об основных характеристиках и зарегистрированных правах на объект недвижимости
Сведения об основных характеристиках объекта недвижимости

На основании запроса от 21.04.2017 г., поступившего на рассмотрение 21.04.2017 г., сообщаем, что согласно записям Единого государственного реестра недвижимости:

Земельный участок	
<small>(вид объекта недвижимости)</small>	
Лист № _____ Раздела 1	Всего листов раздела 1 : _____
Всего разделов: _____	
Всего листов выписки: _____	
21.04.2017 № 99/2017/15410656	
Кадастровый номер:	46:29:103072:3
Номер кадастрового квартала:	46:29:103072
Дата присвоения кадастрового номера:	20.05.2002
Ранее присвоенный государственный учетный номер:	Иной номер: 46:29:03:072:0004
Адрес:	установлено относительно ориентира, расположенного в границах участка. Ориентир около ур. Солянка. Почтовый адрес ориентира: обл. Курская, г. Курск
Площадь:	9361 кв. м
Кадастровая стоимость, руб.:	14315402.86
Кадастровые номера расположенных в пределах земельного участка объектов недвижимости:	данные отсутствуют
Категория земель:	Земли населённых пунктов
Виды разрешенного использования:	/для эксплуатации производственной базы/
Статус записи об объекте недвижимости:	Сведения об объекте недвижимости имеют статус "актуальные, ранее учтенные"
Особые отметки:	данные отсутствуют
Получатель выписки:	Карпушин Анатолий Павлович
Государственный регистратор	ФГИС ЕГРН
<small>(полное наименование должности)</small>	<small>(подпись)</small>
	<small>(инициалы, фамилия)</small>

М.П.

ФГИС ЕГРН

(полное наименование органа регистрации прав)

Раздел 1

Выписка из Единого государственного реестра недвижимости об основных характеристиках и зарегистрированных правах на объект недвижимости
Сведения об основных характеристиках объекта недвижимости

На основании запроса от 21.04.2017 г., поступившего на рассмотрение 21.04.2017 г., сообщаем, что согласно записям Единого государственного реестра недвижимости:

Земельный участок	
<small>(вид объекта недвижимости)</small>	
Лист № <u> </u> Раздела <u>1</u>	Всего листов раздела <u>1</u> : <u> </u>
21.04.2017 № 99/2017/15410655	
Кадастровый номер:	46:29:103074:29
Номер кадастрового квартала:	46:29:103074
Дата присвоения кадастрового номера:	30.08.2016
Ранее присвоенный государственный учетный номер:	данные отсутствуют
Адрес:	установлено относительно ориентира, расположенного в границах участка. Почтовый адрес ориентира: Курская область, р-н Курский, Ворошневецкий сельсовет; г.Курск, Сеймский округ
Площадь:	25100 +/- 1386 кв. м
Кадастровая стоимость, руб.:	96886
Кадастровые номера расположенных в пределах земельного участка объектов недвижимости:	данные отсутствуют
Категория земель:	Земли сельскохозяйственного назначения
Виды разрешенного использования:	Для сельскохозяйственного производства
Статус записи об объекте недвижимости:	Сведения об объекте недвижимости имеют статус "временные". Дата истечения срока действия временного характера - 31.08.2021
Особые отметки:	Сведения необходимые для заполнения раздела 2 отсутствуют.
Получатель выписки:	Карпушин Анатолий Павлович
Государственный регистратор <small>(полное наименование должности)</small>	ФГИС ЕГРН <small>(инициалы, фамилия)</small>

М.П.

ФГИС ЕГРН

(полное наименование органа регистрации прав)

Раздел 1

Выписка из Единого государственного реестра недвижимости об основных характеристиках и зарегистрированных правах на объект недвижимости
Сведения об основных характеристиках объекта недвижимости

На основании запроса от 21.04.2017 г., поступившего на рассмотрение 21.04.2017 г., сообщаем, что согласно записям Единого государственного реестра недвижимости:

Земельный участок	
<small>(вид объекта недвижимости)</small>	
Лист № ____ Раздела 1	Всего листов раздела 1 : ____
Всего разделов: ____	
Всего листов выписки: ____	
21.04.2017 № 99/2017/15410670	
Кадастровый номер:	46:29:000000:3942
Номер кадастрового квартала:	46:29:000000
Дата присвоения кадастрового номера:	08.11.2014
Ранее присвоенный государственный учетный номер:	данные отсутствуют
Адрес:	Курская область, г. Курск, ул. Виноградная
Площадь:	5443 +/- 26кв. м
Кадастровая стоимость, руб.:	5152942.53
Кадастровые номера расположенных в пределах земельного участка объектов недвижимости:	данные отсутствуют
Категория земель:	Земли населённых пунктов
Виды разрешенного использования:	для размещения и эксплуатации объектов автомобильного транспорта и объектов дорожного хозяйства
Статус записи об объекте недвижимости:	Сведения об объекте недвижимости имеют статус "временные". Дата истечения срока действия временного характера - 09.11.2019
Особые отметки:	данные отсутствуют
Получатель выписки:	Карпушин Анатолий Павлович
Государственный регистратор	ФГИС ЕГРН
<small>(полное наименование должности)</small>	<small>(подпись)</small>
	<small>(инициалы, фамилия)</small>

М.П.

ФГИС ЕГРН

(полное наименование органа регистрации прав)

Раздел 1

Выписка из Единого государственного реестра недвижимости об основных характеристиках и зарегистрированных правах на объект недвижимости
Сведения об основных характеристиках объекта недвижимости

На основании запроса от 21.04.2017 г., поступившего на рассмотрение 21.04.2017 г., сообщаем, что согласно записям Единого государственного реестра недвижимости:

Земельный участок	
<small>(вид объекта недвижимости)</small>	
Лист № _____ Раздела 1	Всего листов раздела 1 : _____
Всего разделов: _____	
Всего листов выписки: _____	
21.04.2017 № 99/2017/15410674	
Кадастровый номер:	46:29:103074:27
Номер кадастрового квартала:	46:29:103074
Дата присвоения кадастрового номера:	20.09.2013
Ранее присвоенный государственный учетный номер:	данные отсутствуют
Адрес:	Курская область, г. Курск, ул. Гуторовская
Площадь:	34544 +/- 65кв. м
Кадастровая стоимость, руб.:	1
Кадастровые номера расположенных в пределах земельного участка объектов недвижимости:	данные отсутствуют
Категория земель:	Земли населённых пунктов
Виды разрешенного использования:	Для размещения и эксплуатации городского пляжа
Статус записи об объекте недвижимости:	Сведения об объекте недвижимости имеют статус "актуальные"
Особые отметки:	Для данного земельного участка обеспечен доступ посредством земельного участка (земельных участков) с кадастровым номером (кадастровыми номерами) Земли (земельные участки) общего пользов.
Получатель выписки:	Карпушин Анатолий Павлович
Государственный регистратор <small>(полное наименование должности)</small>	ФГИС ЕГРН <small>(инициалы, фамилия)</small>

М.П.

ФГИС ЕГРН

(полное наименование органа регистрации прав)

Раздел 1

Выписка из Единого государственного реестра недвижимости об основных характеристиках и зарегистрированных правах на объект недвижимости
Сведения об основных характеристиках объекта недвижимости

На основании запроса от 21.04.2017 г., поступившего на рассмотрение 21.04.2017 г., сообщаем, что согласно записям Единого государственного реестра недвижимости:

Земельный участок	
<small>(вид объекта недвижимости)</small>	
Лист № _____ Раздела 1	Всего листов раздела 1 : _____
Всего разделов: _____	
Всего листов выписки: _____	
21.04.2017 № 99/2017/15410671	
Кадастровый номер:	46:29:103074:1
Номер кадастрового квартала:	46:29:103074
Дата присвоения кадастрового номера:	20.05.2002
Ранее присвоенный государственный учетный номер:	Иной номер: 46:29:03:074:0016
Адрес:	установлено относительно ориентира, расположенного в границах участка. Ориентир около пос. Волокно. Почтовый адрес ориентира: обл. Курская, г. Курск
Площадь:	30199 кв. м
Кадастровая стоимость, руб.:	44413470.26
Кадастровые номера расположенных в пределах земельного участка объектов недвижимости:	данные отсутствуют
Категория земель:	Земли населённых пунктов
Виды разрешенного использования:	для производственно-хозяйственной деятельности (водозабор "Рышковский)
Статус записи об объекте недвижимости:	Сведения об объекте недвижимости имеют статус "актуальные, ранее учтенные"
Особые отметки:	Сведения необходимые для заполнения раздела 2 отсутствуют.
Получатель выписки:	Карпушин Анатолий Павлович
Государственный регистратор	ФГИС ЕГРН
<small>(полное наименование должности)</small>	<small>(подпись)</small>
	<small>(инициалы, фамилия)</small>

М.П.

ФГИС ЕГРН

(полное наименование органа регистрации прав)

Раздел 1

Выписка из Единого государственного реестра недвижимости об основных характеристиках и зарегистрированных правах на объект недвижимости
Сведения об основных характеристиках объекта недвижимости

На основании запроса от 27.04.2017 г., поступившего на рассмотрение 27.04.2017 г., сообщаем, что согласно записям Единого государственного реестра недвижимости:

Земельный участок	
<small>(вид объекта недвижимости)</small>	
Лист № _____ Раздела 1	Всего листов раздела 1 : _____
Всего разделов: _____	
Всего листов выписки: _____	
27.04.2017 № 99/2017/16000402	
Кадастровый номер:	46:29:103122:58
Номер кадастрового квартала:	46:29:103122
Дата присвоения кадастрового номера:	22.12.2006
Ранее присвоенный государственный учетный номер:	данные отсутствуют
Адрес:	установлено относительно ориентира, расположенного в границах участка. Ориентир На участке объездной дороги в границах города Курска. Почтовый адрес ориентира: обл. Курская, г. Курск
Площадь:	49080 +/- 78кв. м
Кадастровая стоимость, руб.:	47268457.2
Кадастровые номера расположенных в пределах земельного участка объектов недвижимости:	46:29:000000:3628, 46:29:103122:282
Категория земель:	Земли населённых пунктов
Виды разрешенного использования:	Земельные участки (территории) общего пользования
Статус записи об объекте недвижимости:	Сведения об объекте недвижимости имеют статус "актуальные, ранее учтенные"
Особые отметки:	Сведения необходимые для заполнения раздела 2 отсутствуют.
Получатель выписки:	Карпушин Анатолий Павлович
Государственный регистратор	ФГИС ЕГРН
<small>(полное наименование должности)</small>	<small>(подпись)</small>
	<small>(инициалы, фамилия)</small>

М.П.

ФГИС ЕГРН

(полное наименование органа регистрации прав)

Раздел 1

Выписка из Единого государственного реестра недвижимости об основных характеристиках и зарегистрированных правах на объект недвижимости

Сведения об основных характеристиках объекта недвижимости

На основании запроса от 27.04.2017 г., поступившего на рассмотрение 27.04.2017 г., сообщаем, что согласно записям Единого государственного реестра недвижимости:

Земельный участок	
<small>(вид объекта недвижимости)</small>	
Лист № _____ Раздела 1	Всего листов раздела 1 : _____
27.04.2017 № 99/2017/16000396	Всего разделов: _____
Кадастровый номер:	46:11:050501:678
Номер кадастрового квартала:	46:11:050501
Дата присвоения кадастрового номера:	24.09.2014
Ранее присвоенный государственный учетный номер:	данные отсутствуют
Адрес:	установлено относительно ориентира, расположенного в границах участка. Почтовый адрес ориентира: Курская область, р-н Курский, Ворошневский сельсовет, д. Ворошнево
Площадь:	398370 +/- 1105 кв. м
Кадастровая стоимость, руб.:	2959889.1
Кадастровые номера расположенных в пределах земельного участка объектов недвижимости:	данные отсутствуют
Категория земель:	Земли промышленности, энергетики, транспорта, связи, радиовещания, телевидения, информатики, земли для обеспечения космической деятельности, земли обороны, безопасности и земли иного специального назначения
Виды разрешенного использования:	Для эксплуатации городских очистных сооружений
Статус записи об объекте недвижимости:	Сведения об объекте недвижимости имеют статус "актуальные"
Особые отметки:	данные отсутствуют
Получатель выписки:	Карпушин Анатолий Павлович
Государственный регистратор	ФГИС ЕГРН
<small>(полное наименование должности)</small>	<small>(подпись)</small>
	<small>(инициалы, фамилия)</small>

М.П.